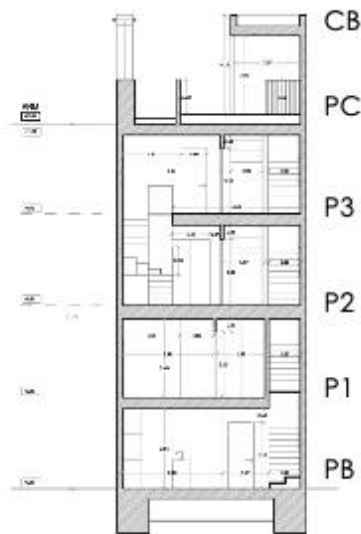


- CIMENTACIÓN Y ESTRUCTURA

- Forjado sanitario con zapatas arriostradas y pozos de hormigón.
- Pilares y jácenas de acero laminado
- Vigas de madera vistas en planta comedor y sala de estar.



- FORJADOS:

PB: Forjado sanitario

P1: Visto de tableros y vigas de Madera laminada

P2: Chapa mixta colaborante

P3: Visto de tableros y vigas de Madera laminada

PC: Chapa mixta colaborante

CB: Chapa mixta colaborante

- FACHADA

- Sistema SATE acabado monocapa blanco
- Piedra tono arena
- Celosía de madera
- Medianeras: Ladrillo con proyectado ignífugo y acabados Pladur.
- Carpinterías de madera de pino con vidrio acústico y bajo emisivo.

- CARPINTERIA INTERIOR
 - Puerta acceso a viviendas blindada con acabado de madera
 - Armarios
 - Lacados blancos. Uñeros en puertas y cajones.
 - Interiores textil Clar Melamina Solanellas
 - Con barra colgar y estante excepto en las SUITES que se pondrán baldas y cajones.
 - Tirador embutido en puertas correderas. Cromado
 - Manecillas puertas blancas
 - Puertas lacadas blancas
 - Zócalo a juego con la carpintería interior (blanco lacado de 10 cm)

- FALSOS TECHOS BAÑOS
 - Placas de yeso laminado hidrófugo acabado pintado sujeto mediante perfiles de suspensión.
 - Se separan de los paramentos verticales para introducir una línea de luz indirecta.

- DIVISIONES INTERIORES
 - Compartimentación interior de las viviendas de Pladur doble, de alta insonorización y resistencia.
 - Separación de zonas comunes de ladrillo.

- PAVIMENTO:
 - Interior viviendas, vestíbulo y escaleras interiores y zonas comunes: parqué Roble Natural.
 - Pavimento exterior jardín vivienda A: Gres porcelánico.
 - Pavimento exterior cubierta vivienda Blue Sky: Tarima flotante color arena.
 - Baños y Aseos: pavimento gres porcelánico.
 - Zócalo a juego con la carpintería interior (blanco lacado de 10 cm)

- REVESTIMIENTO CORONA PISCINA: Piedra clara tipo Mares de Mallorca.
 - Cubierta baladot: acabado grava.
 - Patio interior (vestíbulo): gres porcelánico y bolos marmolina 2,5 cm
-
- REVESTIMIENTOS
 - Pichulín obra vista manual en zona comedor cocina vivienda Blue Sky
 - Pintado blanco paredes y techos.
 - Vestíbulo: Pared original Piedra Arenisca Cantera de Montjuic.
 - Baños y Aseos revestimiento gres porcelánico.
-
- SANITARIOS Y GRIFERIAS
 - WC STARCK ED.2 DE DURAVIT color blanco (empotrable)
 - DURAVIT Ed 2 tanque bajo (wc no empotrable) , según planos.
 - Grifería mural de lavabo LINK de ROVIRA Cromo/Negro (a elegir) o similar.
 - Grifería ducha LINK de ROVIRA Cromo/Negro a elegir) o similar.
 - Mampara a medida Pavonada Negro/Cromado (a elegir) según planos.
 - SUITE: Mueble lavabo (antracita / blanco).
 - Baños: Mueble lavabo (blanco con cajones roble natural).
 - Plato ducha cerámico mismo color revestimiento.
-
- ILUMINACIÓN:
 - Mecanismos: JUNG LS ZERO
 - Luces led interior vivienda.
 - TIRAS DE LED en falsos techos aseos y baños.
 - Zonas exteriores:
 - Puntos de luz en zona pavimentada del jardín vivienda A y planta cubierta.
 - Se dejará instalación preparada en la zona ajardinada.

- COCINAS
 - Mobiliario SANTOS mod E-130 Blanco Sapporo Seda Frentes 13mm de grosor laminado con gola superior aluminio blanco, s/ distribución y planos.
 - Mod. Bajos 84cm alto + zócalo y cajones HGA
 - Mod. Columnas 222 cm + zócalo sin cierre a techo.
 - Mod. Altos acabados en 450 Fresno Olivo V78 con perfil de iluminación integrada Led 3000K
 - Encimera en laminado Olmo Claro con grosor de 3,9 cm.
 - Fregadero de 50cm acabado blanco ETAGON-U
 - Monomando acabado cromado CULINA-S
 - SILESTONE BLANCO ZEUS
 - Electrodomésticos NEFF
 - Campana 90cm integrada
 - Placa inducción NEFF
 - Horno NEFF
 - Microondas NEFF
 - Lavavajillas NEFF con 3 bandejas
- ELEVADORES
 - Montacargas para vivienda Blue Sky (opcional)
 - ASCENSOR OTIS

CATALÀ: MEMÒRIA ACABATS MORALES 29

• FONAMENTS I ESTRUCTURA

- Sostre sanitari amb sabates arriostrades i pous de formigó.
- Pilars i jàsseres d'acer laminat
- Bigues de fusta vistes en planta menjador i sala d'estar.

• Forjats:

PB: Sostre sanitari

P1: Vist de taulers i bigues de fusta laminada

P2: Xapa mixta col·laborant

P3: Vist de taulers i bigues de fusta laminada

PC: Xapa mixta col·laborant

CB: Xapa mixta col·laborant

• FAÇANA

- Sistema SATE acabat monocapa blanc
- Pedra to sorra
- Gelosia de fusta
- Mitgeres: Maó amb projectat ignífug i acabats Pladur.
- Fusteries de fusta de pi amb vidre acústic i baix emissiu.

• FUSTERIA INTERIOR

- Porta accés a habitatges blindada amb acabat de fusta
- Armaris
- Lacats blancs. Voltadits en portes i calaixos.
- Interiors tèxtil Clar Melamina Solanellas
- Amb barra penjar i prestatge excepte en les SUITES que es posaran lleixes i calaixos.
- Tirador embotit en portes corredisses. cromat
- Manetes portes blanques
- Portes lacades blanques
- Sòcol a joc amb la fusteria interior (blanc lacat de 10 cm)

- FALSOS SOSTRES BANYS
- Plaques de guix laminat hidròfug acabat pintat subjecte mitjançant perfils de suspensió.
- Es separen dels paraments verticals per introduir una línia de llum indirecta.

- DIVISIONS INTERIORS
- Compartimentació interior dels habitatges de Pladur doble, d'alta insonorització i resistència.
- Separació de zones comunes de maó.

- PAVIMENT:
- Interior habitatges, vestíbul i escales interiors i zones comunes: parquet Roure Natural.
- Paviment exterior jardí habitatge A: Gres porcelànic.
- Paviment exterior coberta habitatge Blue Sky: Tarima flotant color sorra.
- Banys i Lavabos: paviment gres porcelànic.
- Sòcol a joc amb la fusteria interior (blanc lacat de 10 cm)
- REVESTIMENT CORONA PISCINA: Pedra clara tipus Mars de Mallorca.
- Coberta baladot: acabat grava.
- Pati interior (vestíbul): gres porcelànic i bitlles pols de marbre 2,5 cm

- REVESTIMENTS
- Pichulín obra vista manual en zona menjador cuina habitatge Blue Sky
- Pintat blanc parets i sostres.
- Vestíbul: Paret original Pedra Sauló Pedrera de Montjuïc.
- Banys i Lavabos revestiment gres porcelànic.

- SANITARIS I AIXETES
- WC STARCK ED.2 D'DURAVIT color blanc (encastable)
- DURAVIT Ed 2 tanc baix (wc no encastable), segons plànols.
- Aixetes mural de lavabo LINK de ROVIRA Crom / Negre (a triar) o similar.
- Aixetes dutxa LINK de ROVIRA Crom / Negre a triar) o similar.
- Mampara a mida pavonada Negre / Cromat (a triar) segons plànols.
- SUITE: Moble lavabo (antracita / blanc).
- Banys: Moble lavabo (blanc amb calaixos roure natural).
- Plat dutxa ceràmic mateix color revestiment.

- IL·LUMINACIÓ:
- Mecanismes: JUNG LS ZERO
- Llums led interior habitatge.
- TIRES DE LED en falsos sostres lavabos i banys.
- Zones exteriors:
- Punts de llum en zona pavimentada de jardí habitatge A i planta coberta.
- Es deixarà instal·lació preparada a la zona enjardinada.

• CUINES

o Mobiliari SANTS mod E-130 Blanc Sapporo Seda Fronts 13mm de gruix laminat amb gola superior alumini blanc, s / distribució i plans.

- Mod. Baixos 84cm alt + sòcol i calaixos HGA
- Mod. Columnes 222 cm + sòcol sense tancament a sostre.
- Mod. Alts acabats en 450 Fresno Olivera V78 amb perfil d'il·luminació integrada Led 3000K
- Taulell en laminat Olmo Clar amb gruix de 3,9 cm.
- Aigüera de 50cm acabat blanc ETAGON-U
- Monocomandament acabat cromat culina-S
- SILESTONE BLANC ZEUS

o Electrodomèstics NEFF

- Campana 90cm integrada
- Placa inducció NEFF
- Forn NEFF
- Microones NEFF
- Rentaplats NEFF amb 3 safates

ELEVADORS

o Muntacàrregues per a habitatge Blue Sky (opcional)

o ASCENSOR OTIS

ENGLISH: MORALES FINISHES REPORT 29

- FOUNDATION AND STRUCTURE

- Sanitary floor with braced footings and concrete shafts.
- Columns and girders in laminated steel
- Wooden beams seen in the dining room and living room floor plan.

- Slabs:

PB: Sanitary floor

P1: View of laminated wood boards and beams

P2: Collaborating mixed sheet

P3: View of laminated wood boards and beams

PC: Collaborating mixed sheet

CB: Collaborating mixed sheet

- FACADE

- SATE system with white monolayer finish
- Sand tone stone
- Wooden lattice
- Party walls: Fireproof sprayed brick and Pladur finishes.
- Pinewood carpentry with acoustic and low-emission glass.

- INTERIOR CARPENTRY

- Armored home access door with wood finish
- Wardrobe
- White lacquered. Fingernails on doors and drawers.
- Textile interiors Clar Melamine Solanellas
- With a hanging bar and shelf, except in the SUITES, which will be fitted with shelves and drawers.
- Handle embedded in sliding doors. chrome-plated
- White door handles
- White lacquered doors
- Skirting board to match the interior carpentry (10 cm white lacquered)

- FALSE CEILINGS BATHROOMS

- Painted finish water-repellent laminated plasterboard supported by suspension profiles.
- They are separated from the vertical walls to introduce an indirect light line.

- INTERIOR DIVISIONS

- Interior compartmentalization of the double plasterboard homes, with high soundproofing and resistance.
- Separation of common areas of brick.

- PAVEMENT:

- Interior of homes, hallway, and interior stairs and common areas: Natural Oak parquet.
- Exterior home garden flooring A: Porcelain stoneware.
- Exterior flooring covered housing Blue Sky: Sand-colored laminated flooring.
- Bathrooms and toilets: porcelain stoneware flooring.
- Skirting board to match the interior carpentry (10 cm white lacquered)
- POOL CROWN CLADDING: Mares de Mallorca type clear stone.
- Baladot cover: gravel finish.
- Interior patio (hall): porcelain stoneware and 2.5 cm marbled bowls

- COATINGS

- Pichulín work manual view in dining area kitchen dwelling Blue Sky
- White painted walls and ceilings.
- Lobby: Original wall Sandstone Quarry of Montjuic.
- Bathrooms and toilets porcelain stoneware cladding.

- SANITARY AND TAPS

- WC STARCK ED.2 DE DURAVIT color white (built-in)
- DURAVIT Ed 2 low tank (non-built-in toilet), according to plans.
- LINK wall-mounted basin mixer by ROVIRA Chrome / Black (to choose) or similar.
- LINK shower faucet by ROVIRA Chrome / Black to choose) or similar.
- Custom Black / Chrome partition (to choose) according to plans.

- SUITE: Washbasin cabinet (anthracite/white).
- Bathrooms: Washbasin cabinet (white with natural oak drawers).
- Ceramic shower tray same color coating.

- ILLUMINATION:

- Mechanisms: JUNG LS ZERO
- Indoor led lights.
- LED STRIPS in false ceilings, toilets, and bathrooms.
- Outdoor areas:
 - Points of light in the paved area of garden house A and covered plant.
 - Installation will be prepared in the garden area.

- KITCHENS

- o Furniture SANTOS mod E-130 White Sapporo Silk Fronts 13mm thick laminated with white aluminum upper collar, without distribution and plans.

- Base mod 84cm high + base and drawers HGA
 - Mod. Columns 222 cm + base without ceiling closure.
 - Mod. High finishes in 450 Olive Ash V78 with integrated lighting profile Led 3000K
 - Countertop in Light Olmo laminate with a thickness of 3.9 cm.
 - ETAGON-U white finish 50cm sink
 - Chrome finish mixer CULINA-S
 - SILESTONE WHITE ZEUS

- o NEFF appliances

- Integrated 90cm hood
 - NEFF induction hob
 - NEFF oven
 - NEFF microwave
 - NEFF dishwasher with 3 trays

ELEVATORS

- o Blue Sky home elevator (optional)

- o ELEVATOR OTIS

FRANÇAIS: RAPPORT FINITIONS MORALES 29

• FONDATION ET STRUCTURE

- Plancher sanitaire avec semelles contreventées et puits en béton.
- Colonnes et poutres en acier laminé
- Poutres en bois vues dans le plan de la salle à manger et du salon.

• Dalles:

PB: Sol sanitaire

P1: Vue des planches et poutres en bois lamellé

P2: Feuille mixte collaborative

P3: Vue des planches et poutres en bois lamellé

PC: feuille mixte collaborative

CB: feuille mixte collaborative

• FAÇADE

- Système SATE avec finition monocouche blanche
- Pierre de couleur sable
- Treillis en bois
- Murs mitoyens: Briques projetées ignifuges et finitions Pladur.
- Menuiserie en bois de pin avec verre acoustique et à faible émission.

• MENUISERIE INTÉRIEURE

- Porte d'accès blindée au fini bois
- Wardrobe
- Laqué blanc. Ongles sur les portes et les tiroirs.
- Intérieurs textiles Clar Melamine Solanellas
- Avec barre d'accrochage et étagère, sauf dans les SUITES, qui seront équipées d'étagères et de tiroirs.
- Poignée encastrée dans les portes coulissantes. Chromé
- Poignées de porte blanches
- Portes laquées blanches
- Plinthe assortie à la menuiserie intérieure (10 cm laqué blanc)

- SALLES DE BAINS FAUX PLAFONDS

- Plaque de plâtre laminée hydrofuge à finition peinte soutenue par des profilés de suspension.
- Ils sont séparés des parois verticales pour introduire une ligne de lumière indirecte.

- DIVISIONS INTÉRIEURES

- Compartimentation intérieure des maisons en double placoplâtre, avec une insonorisation et une résistance élevées.
- Séparation des parties communes en brique.

- CHAUSSÉE:

- Intérieur des maisons, couloir et escaliers intérieurs et espaces communs: parquet en chêne naturel.
- Sol extérieur de jardin résidentiel A: Grès cérame.
- Revêtement de sol extérieur boîtier Blue Sky: sol stratifié couleur sable.
- Salles de bains et toilettes: sol en grès cérame.
- Plinthe assortie à la menuiserie intérieure (10 cm laqué blanc)
- REVÊTEMENT DE LA COURONNE DE PISCINE: Pierre claire type Mares de Mallorca.
- Couverture Baladot: finition gravier.
- Patio intérieur (hall): grès cérame et bols en marbre de 2,5 cm

- REVÊTEMENTS

- Vue manuelle du travail de Pichulín dans la cuisine de la salle à manger Blue Sky
- Murs et plafonds peints en blanc.
- Lobby: Carrière de grès murale d'origine de Montjuic.
- Bardage en grès cérame pour salles de bain et toilettes.

- SANITAIRES ET ROBINETS

- WC STARCK ED.2 DE DURAVIT couleur blanc (intégré)
- Réservoir bas DURAVIT Ed 2 (WC non encastré), selon plans.
- Mitigeur lavabo mural LINK de ROVIRA Chrome / Noir (au choix) ou similaire.
- Robinet de douche LINK de ROVIRA Chrome / Noir au choix) ou similaire.
- Partition personnalisée Black / Chrome (à choisir) selon les plans.

- SUITE: Meuble vasque (anthracite / blanc).
- Salles de bain: Meuble vasque (blanc avec tiroirs en chêne naturel).
- Receveur de douche en céramique même revêtement de couleur.

- ÉCLAIRAGE:
- Mécanismes: JUNG LS ZERO
- Éclairage intérieur à LED.
- BANDES LED dans les faux plafonds, toilettes et salles de bains.
- Espaces extérieurs:
- Points de lumière dans la zone pavée de la maison de jardin A et de la plante couverte.
- L'installation sera préparée dans le jardin.

• CUISINES

o Meuble SANTOS mod E-130 Façades en Soie Sapporo Blanc 13mm d'épaisseur laminé avec collerette supérieure en aluminium blanc, sans distribution ni plans.

- Base mod 84cm de haut + base et tiroirs HGA
- Colonnes modulaires 222 cm + base sans fermeture au plafond.
- Mod. Finitions hautes en 450 Olive Ash V78 avec profil d'éclairage intégré Led 3000K
- Plan de travail en stratifié Light Olmo d'une épaisseur de 3,9 cm.
- Évier 50cm ETAGON-U finition blanche
- Mélangeur finition chrome CULINA-S
- SILESTONE BLANC ZEUS

o Appareils NEFF

- Capuche intégrée de 90 cm
- Plaque à induction NEFF
- Four NEFF
- Micro-ondes NEFF
- Lave-vaisselle NEFF avec 3 plateaux

ASCENSEURS

o Ascenseur Blue Sky (en option)

o ASCENSEUR OTIS